

そうだ



だな〜
Dr.田名の産業医だより2022年5月

エコー行こうかくれんぼ

膵臓癌 み〜つけた

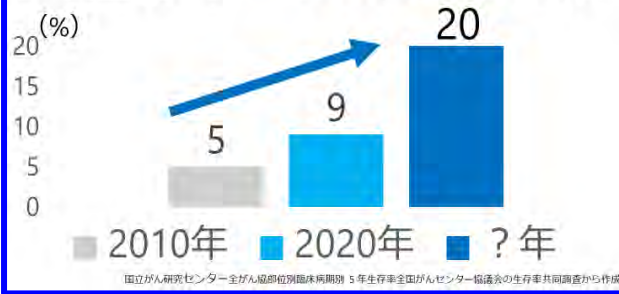


産業医 田名 毅
首里城下町クリニック

産業医だよりでは、毎月私のクリニックで行っている 地域むけ医療講演会 YouTube 配信の内容を要約してお伝えしています。今月は、那覇市立病院消化器内科医長 馬淵 仁志 先生にご講演いただきました。馬淵先生は那覇市立病院の消化器内科の先生方の中でも膵臓癌の早期発見に熱心に取り組まれている先生です。以下にその要約を紹介致します。

膵臓癌は早期発見が難しいことが有名です。膵臓癌の5年生存率は 9%しかないのが現状です。九死に一生を得るにはどうすればいいのでしょうか？膵臓癌の 5 年生存率は 10 年で 5%から 9%に上昇しています。これをさらに倍の 20%にするにはどうすればいいのでしょうか？広島尾道市医師会は、膵臓癌のリスクの高い方々に腹部エコーを積極的に行うことで、この目標に到達しているそうです。

5年生存率 10年前の倍に



尾道市医師会の取り組み



では、どのような方が膵臓癌になりやすいのでしょうか？

- ・家族に膵臓癌の方がいる。その数が多いほど危険率が高くなる。
- ・糖尿病発症から1年未満。特に原因がなく糖尿病が最近悪化した。
- ・若い頃に極度の肥満があった。
- ・胆石やアルコールなどの誘因がなく膵炎になった。
- ・膵のう胞がある(要注意)。
- ・タバコが多い。アルコールが多い。

(ビール・酎ハイ 1L/日以上、泡盛1合以上)

これらに当てはまる方は腹部エコー検査を毎年受けましょう！

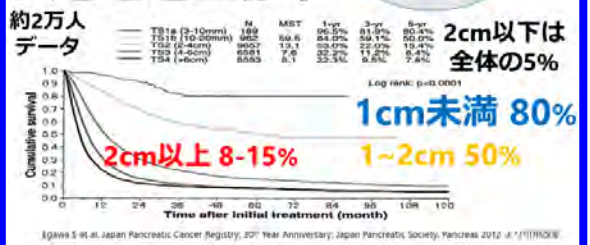
	危険因子	膵癌リスク
家族歴	膵癌家族歴	1人で約2-4倍 2人で6倍 3人で32倍
合併疾患	糖尿病	約2倍 発症から1年未満 約5倍
	肥満	20代男性 BMI30以上で約3倍
	慢性膵炎	約13倍
	膵嚢胞	約3倍
嗜好歴	たばこ	約1.7倍 本数と期間も影響
	お酒	アルコール37.5g/日以上で約1.2倍

膵臓癌は、小さいうちに見つけるほど生存率は高くなります。

大きく見つかるほど転移率が高くなってしまいます。

かくれんぼしている膵臓癌を早くみつけるように頑張りましょう！

早期膵臓癌とは？ 大きさと生存率



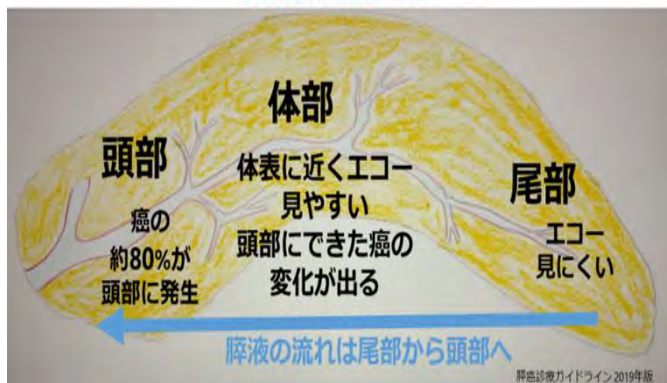


小さい2cm以下の膵臓癌
CTやMRIでも発見が難しい
2cm以下の3割 1cm以下は5割
発見不可

Kim JH, et al. Radiology. 257(1), 2010, 87-96

膵臓癌の約 80%は膵臓の頭部に出来ます。そのため頭部付近の膵管が狭窄すると膵液の交通渋滞が起きるために、膵管が拡張したり膵嚢胞ができるのです。

膵臓の中には膵液の通り道（膵管）があり枝分かれ
癌は膵管の表面からできる：赤い縁取り部分
特に頭部に多い



癌がかたまりになる



腹部エコーで膵管拡張、膵嚢胞が発見されたら、腹部CT検査、MRI検査の他に、超音波内視鏡、ERCP という膵液の検査を行ないます。

これらの必要性に関しては専門の先生に相談して受けましょう。腹部エコー検査は、人間ドックには含まれていますが、職場健診、住民健診には含まれていないことが多いです。先ほど記載した膵臓癌になりやすいリスクがある方は、意識して、腹部エコー検査を健診機関、または、かかりつけ医や消化器内科や胃腸科などで年1回は受けるようにしましょう。

早期発見 = リスク × エコー

家族歴
糖尿病
肥満
膵炎
膵嚢胞
喫煙・飲酒

×

腹部超音波検査
膵管拡張
膵嚢胞

那覇市立病院ではかかりつけ医と連携して、「ゆいまーる膵診連携」に取り組んでいます。膵臓癌が心配な方は腹部エコー検査を受けて、必要なときは那覇市立病院をはじめとする総合病院に紹介してもらうようにしましょう。



第 217 回 首里城下町クリニック地域むけ医療講演会

テーマ：『ミネラルと身体のお話』

日 時：令和4年6月8日（水）午後7時～配信



YouTube 配信

講 師：首里城下町クリニック第二
比嘉 啓 先生



産業医・内科医
高血圧が専門です
田名 毅

あなたの 相談窓口 です！

相談窓口

産業医は、あなたの職場とそこで働く人々の心とからだの健康を支援します。

- ★訪問日を設けている事業所の職員は、お気軽に訪問日をご活用下さい。
- ★クリニック内の『働く人健康支援室』では健康相談を行っています。
事前にお電話の上、いらしてください。
- ★クリニック内で産業医との面談は診療の合間となりますが可能です。
事前にお電話くださり働く人健康支援室で“産業医との面談”とお声掛けください。診察や検査の必要がない限りは無料です。
- ★その他、電話やメール相談も随時行っています。



保健師・産業カウンセラー
キャリアカウンセラー CDA
認定産業看護師 **田名彩子**



保健師・産業カウンセラー
キャリアカウンセラー CDA
與儀雅代



認定産業看護師
山城愛子



連絡先

首里城下町クリニック 働く人健康支援室
098-885-5000

携帯 080-4312-9200(田名彩子)
メール sien@sjc.dr-clinic.jp(働く人健康支援室)

プライバシーは守ります。
お気軽にご利用下さい！